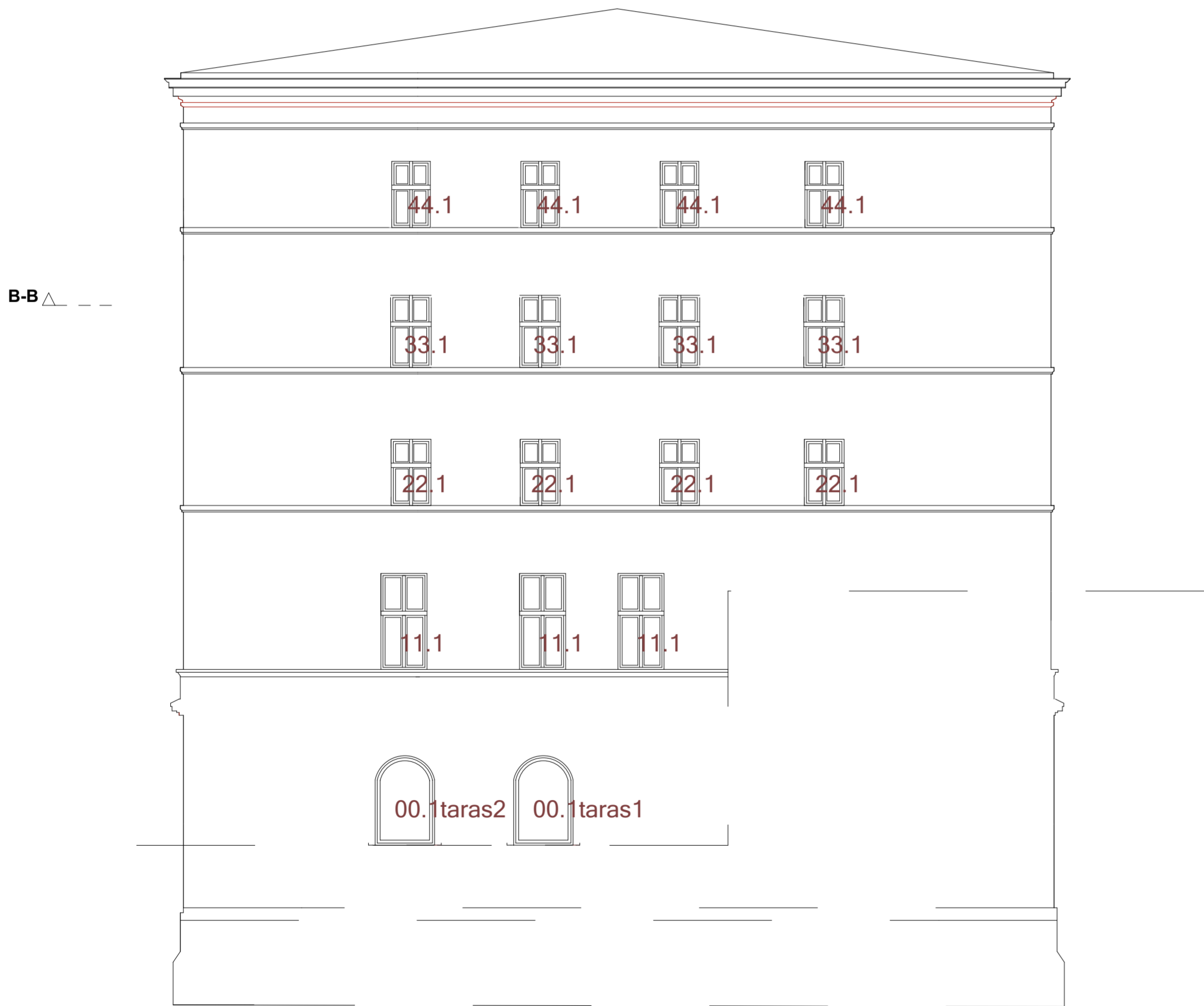
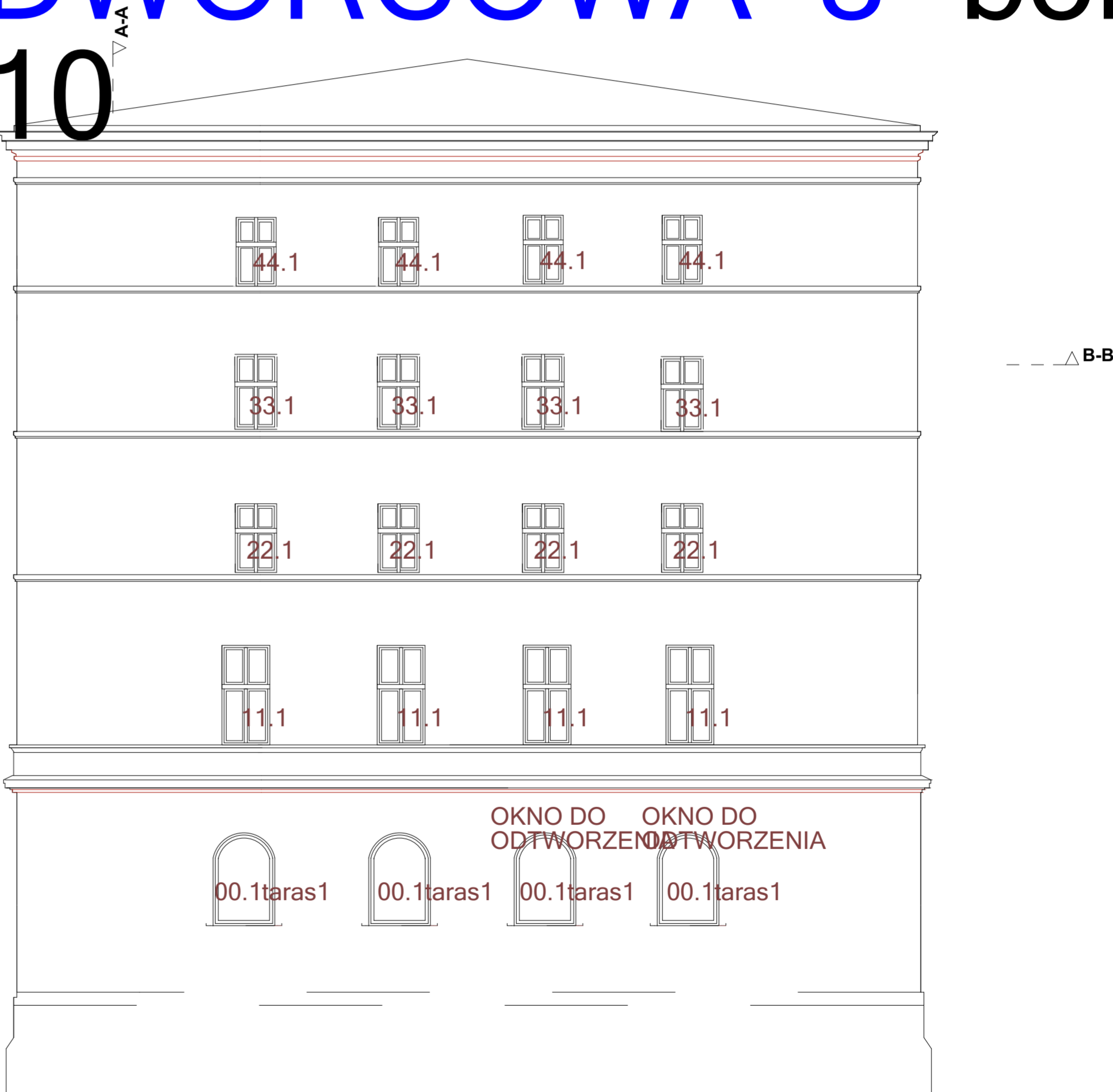


DWORCOWA 8 -bok od strony DW6



DWORCOWA 8 -bok od strony 10



uwagi: projekt budowlany służy w szczególności do uzyskania decyzji o pozwoleniu na budowę jakiegokolwiek zmiany w projekcie wymaga zgody projektanta wszystkie elementy konstrukcyjne wykonane zgodnie z projektem konstrukcyjnym instalacje wewnętrzne wykonać zgodnie z projektem branżowym dokumentację należy traktować łącznie, wszystkie rysunki i opisy wykonać zgodnie ze sztuką budowlaną, obowiązującymi przepisami i wymaganiami producenta w przypadku stwierdzenia jakichkolwiek błędów w dokumentacji należy niezwłocznie poinformować projektanta			
jednostka projektowa: Faktoria Sp. z o. o. ul. Dąlbry 5 40 - 001 Katowice			
niepóźniej opracowanie stanowi dozwolone i podlega ochronie zgodnie z ustawą z dnia 4 lutego 1964 r. o prawie autorskim i prawach pokrewnych, Dziennik Ustaw z 2007 r. Nr 65 poz. 944			
adres: ul. Dworcowa 8 Katowice 40-012			
nazwa: PROJEKT BUDOWLANY ZMIANY SPOSOBU UŻYTKOWANIA BUDYNKU NR 6 DAWNEGO DWORCA KOLEJOWEGO NA FUNKCJĘ BIUROWO - HANDLOWO - USŁUGOWO - GASTRONOMICZNA WRAZ z BUDOWĄ SCHODÓW ZEWNĘTRZNYCH			rev: -
specjalność:			tytuł:
nr uprawnień:	data:	podpis:	INWENTARYZACJA
opracował: Tomasz Kasparyński	nr uprawnień:		skala: 1:100
specjalność:	nr uprawnień:	data:	podpis:
opracował:	nr uprawnień:		tytuł:
specjalność:	nr uprawnień:	data:	podpis:
tytuł:	nr rys:		INW