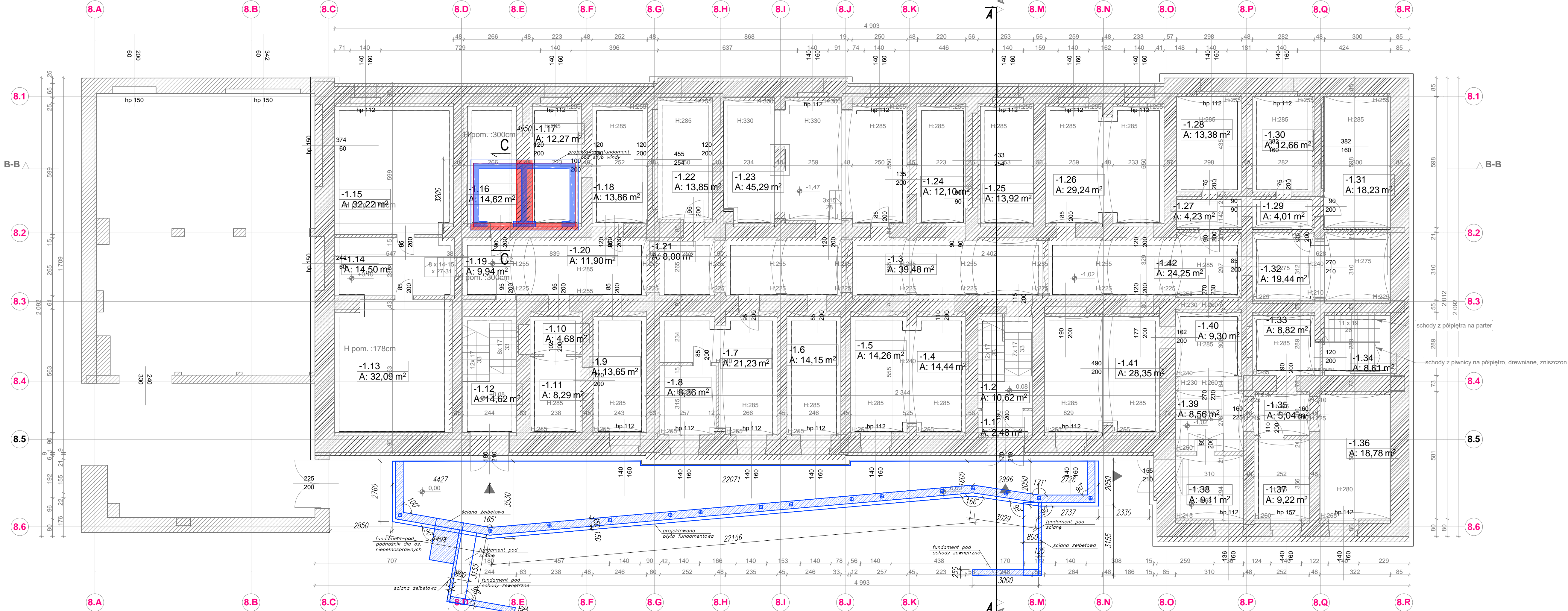


Rzut fundamentów

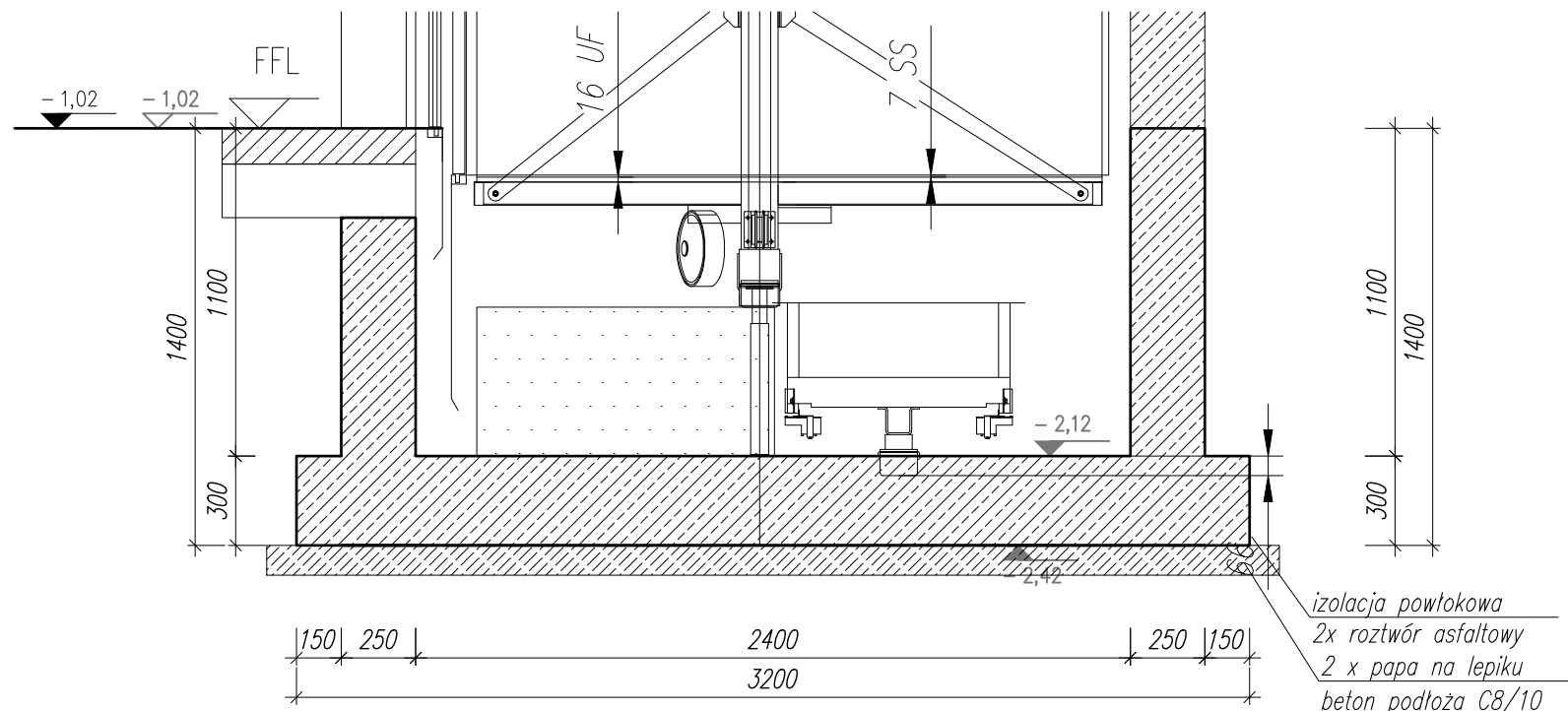
1:100

Niniejszy rysunek jest integralną częścią dokumentacji wielobranzowej i należy go rozpatrywać razem z pozostałymi częściami.



Przekrój A-A


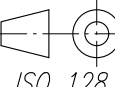
1:25



LEGENDA:	
	wyburzenia
	przebiega pod instalacje went.
	projektowane nadproża stalowe
	zamurowania, proj. sciany konstr.
	istniejące sciany
	projektowane elementy
	istniejące elementy

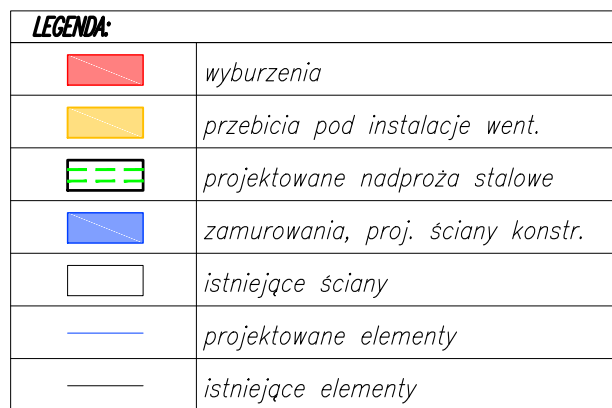
DANE MATERIAŁOWE:	
BETON	wg PN-EN 206-1:2003
-konstrukcyjny	C25/30
KLASA EKSPozyCJI	wg PN-EN-1992-1-1:2008
	XC2
WODOSZCZELNOŚĆ	wg PN-88/B-06250
	W8
STAL ZBROJENIOWA	wg PN-EN-1992-1-1:2008,
B500SP	wg PN-EN-10080:2007,
OTULINA:	w gruncie 50mm,

UWAGI OGÓLNE:
1. Geometrię oraz lokalizację poszczególnych elementów konstrukcyjnych zweryfikować z rysunkami branży architektonicznej.
2. Budowę realizować w oparciu o projekty wszystkich branż.
3. Przed przełobkowaniem wszystkich wymiarów sprawdzić na budowie.
4. Wykonawca zapewni, w każdym momencie montażu, stateczność częściowo zmontowanej konstrukcji.

Index		Przedmiot rewizji		Data		Nazwisko	
Biuro projektowe:		Inwestor:		Zamawiający:			
		MAKSIMUM Sp. z o.o. HOLDING S.K.A. 40-084 Katowice ul. Opolska 22		FAKTORIA Sp. z o.o. 40-833 Katowice ul. Duleby 5			
Grupa Inżynierska Spółka z o.o. ul. Dworcowa 10a, 46-300 Oleśno, office@cipi.pl, +48735471207 www.cipit-pro.pl		Obiekt budowlany:					
		Budynek nr 8 starego dworca w Katowicach obrob: Bogucice-Zawodzie, k.m. 56, dz. nr 1/6 i 2/6 Jednostka ewidencyjna 246901_1 M. Katowice					
Nazwa zlecenia:				Stadium:			
Przebudowa z nowostan oraz zmianą sposobu użytkowania na funkcję biurowo-handlowo-usługowo-gastronomiczną budynku dawnego dworca kolejowego przy ul. Dworcowej 6-8 (naznaczonego inwestycją jako Budynek Dworca 8) zlokalizowanego na działce 2/6 z dobowymi schodami zwanymi na działce 1/6				Projekt budowlany		Zlecenie-Nr:	
Stanowisko		Specjalność		Nazwisko		Nr uprawnień	
Projektant		Konstr.-bud.		mgr inż. Marek Winiarski		OPI/05.33/PWOK/09	
Sprawdzający		Konstr.-bud.		mgr inż. Rafał Mrozek		OPI/1172/PBKb/15	
Opracował		Architektoniczna		inż. arch. Łukasz Sokółowski			
Skala:		Tytuł rysunku:				Nr rys.:	
1:100		Budynek nr 8 Rzut fundamentów				001	
						Revizja-Index	
						Format- A2+	

PRAMA AUTORSKIE ZASTRZEŻENIE-Ustawa z dnia 04.02.1994 r. (Dz.U. 1994, Nr 24 poz. 83)
Powstałe we wszelkiej postaci bez pozwolenia Autora salomone. GOSNIT-Pro Grupa Inżynierska Spółka z o.o., ul. Dworcowa 10a, 46-300 Oleśno.

Niniejszy rysunek jest integralną częścią dokumentacji wielobranżowej i należy go rozpatrywać razem z pozostałymi częściami.



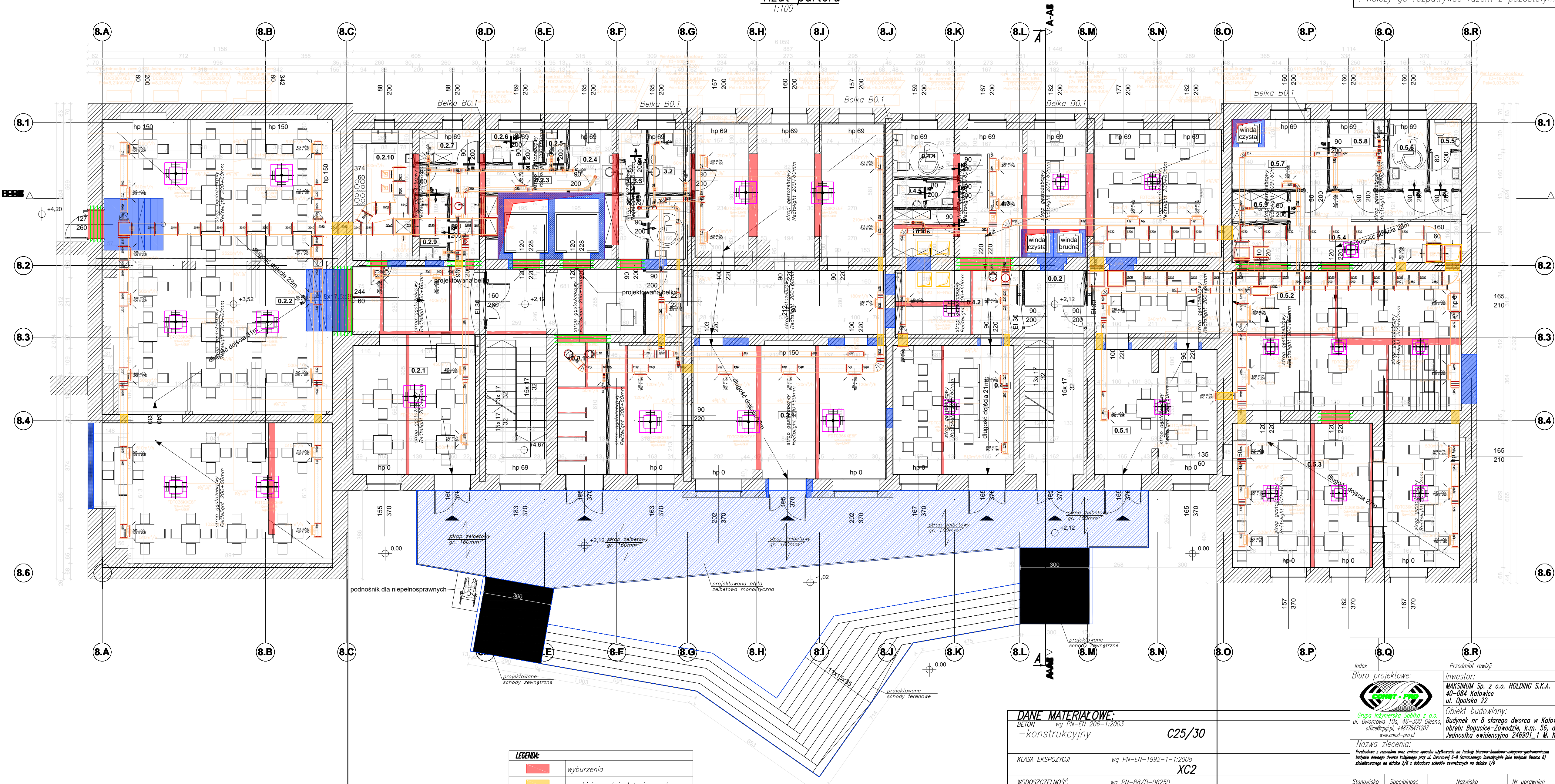
C25/30

1. Geometrię oraz lokalizację poszczególnych elementów konstrukcyjnych zryflowkić z rysunkami branży architektonicznej.
2. Budowę realizować w oparciu o projekty wszystkich branż.
3. Przed prefabrykacją wszystkie wymiary sprawdzić na budowie.
4. Wykonawca zapewni, w każdym momencie montażu, stateczność częściowo zmontowanej konstrukcji.

PRAWA AUTORSKIE ZASTRZEŻONE—Ustawa z dnia 04.02.1994 r. (Dz.U. 1994, Nr 24 poz. 83)
Wydawanie na wszelkie postacie bez wyjątku, z wyjątkiem zastrzeżenia. Copyright © 1994, Wydawnictwo „Główna Instytucja Wydawnicza” z o.o. ul. Dąbrowskiego 10A, 46-300 Olsztyn.

Rzut parteru
1:100

Niniejszy rysunek jest integralną częścią dokumentacji wielobranzowej i należy go rozpatrywać razem z pozostałymi częściami.



LEGENDA:	
	wyburzenia
	przebicia pod instalacje went.
	projektowane nadproża stalowe
	zamurowania, proj. ściany konstr.
	istniejące ściany
	projektowane elementy
	istniejące elementy

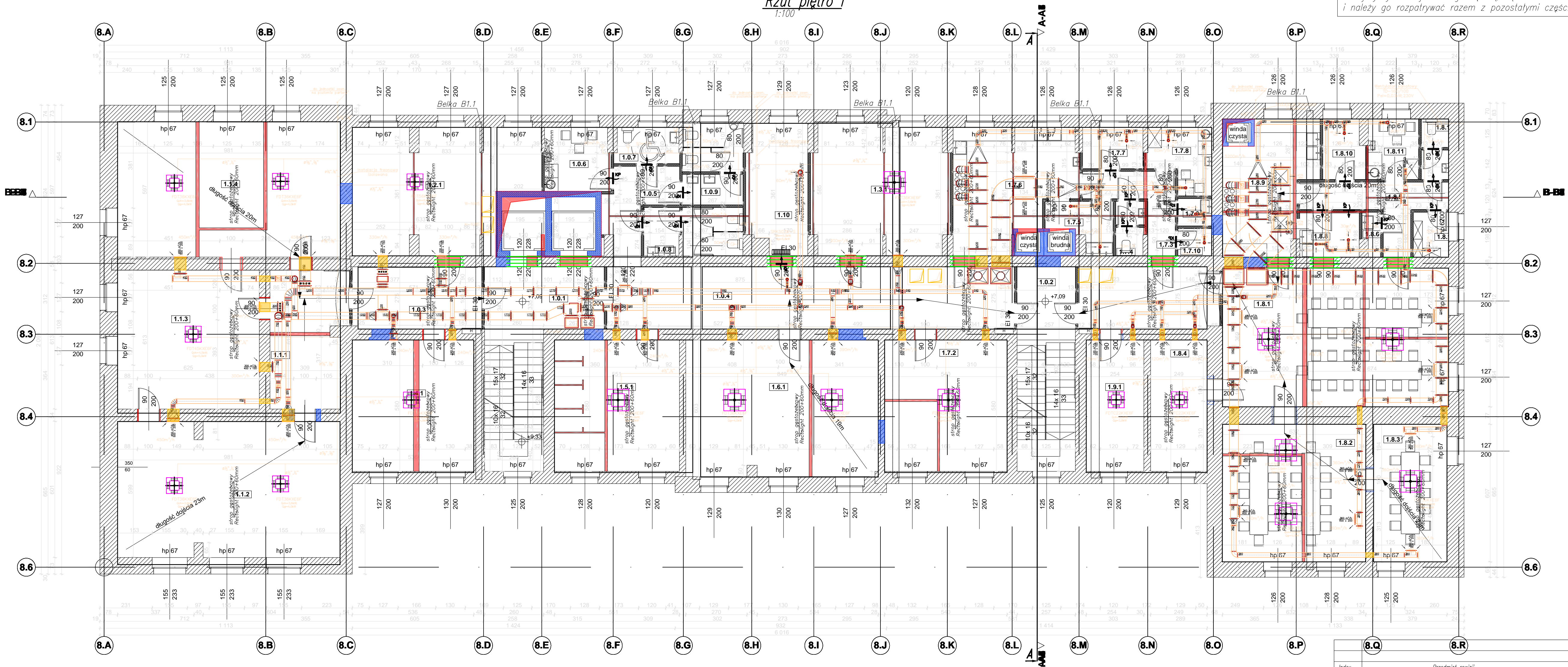
DANE MATERIAŁOWE:	
BETON	wg PN-EN 206-1:2003
-konstrukcyjny	C25/30
KLASA EKSPOZYCJI	wg PN-EN-1992-1-1:2008
	XC2
WODOSZCZELNOŚĆ	wg PN-88/B-06250
	W8
STAL ZBROJENIOWA	wg PN-EN-1992-1-1:2008,
B500SP	wg PN-EN-10080:2007,
OTULINA:	w gruncie 50mm,

UWAGI OGÓLNE:
1. Geometrię oraz lokalizację poszczególnych elementów konstrukcyjnych zweryfikować z rysunkami branży architektonicznej.
2. Budowę realizować w oparciu o projekty wszystkich branż.
3. Przed przełamywaniem wszystkich wymiarów sprawdzić na budowie.
4. Wykonawca zapewni, w każdym momencie montażu, stateczność częściowo zmontowanej konstrukcji.

8.R		8.R					
Index		Przedmiot rewizji		Data		Nazwisko	
Biuro projektowe:		Inwestor:		Zamawiający:			
		MAKSIMUM Sp. z o.o. HOLDING S.K.A. 40-084 Katowice ul. Opolska 22		FAKTORIA Sp. z o.o. 40-833 Katowice ul. Dąbki 5			
Grupa Inżynierska Spółka z o.o. ul. Dworcowa 10a, 46-300 Oleśno, office@grupai.pl, +4873471207 www.const-grupai.pl		Obiekt budowlany: Budynek nr 8 starego dworca w Katowicach obręb: Bogucice-Zawodzie, k.m. 56, dz. nr 1/6 i 2/6 Jednostka ewidencyjna 246901_1 M. Katowice					
Nazwa zlecenia:		Stadium:				Zlecenie-Nr:	
Przebudowa z nowelizacją oraz zmianą sposobu użytkowania na funkcję biurowo-handlowo-usługowo-gastronomiczną budynku dawnego dworca kolejowego przy ul. Dworcowej 6-8 (zaznaczonego inwestycyjnie jako Budynek Dworca 8) zlokalizowanego na działce 2/6 z dobudową schodów zewnętrznych na działce 1/6		Projekt budowlany				15-462-8-2	
Stanowisko	Specjalność	Nazwisko	Nr uprawnień	Data	Podpis	Nr rys.:	
Projektant	Konstr.-bud.	mgr inż. Marek Winiarski	OPL/05/33/PBK/09	05.2017		003	
Sprawdzający	Konstr.-bud.	mgr inż. Rafał Mrozek	OPL/11/72/PBK/15	05.2017		Revizja-Index	
Opracował	Architektoniczna	inż. arch. Łukasz Sokółowski		05.2017			
Skala:	Tytuł rysunku:						
1:100	Budynek nr 8						
	Rzut parteru						
PRIMA AUTORSKIE ZASTRZEŻENIE-Ustawa z dnia 04.02.1994 r. (Dz.U. 1994, Nr 24 poz. 83)							
Powstałe we wszelkiej postaci bez pozwolenia Grupa Inżynierska Spółka z o.o., ul. Dworcowa 10a, 46-300 Oleśno.							
Format-						A2+	

Rzut piętro I
1:100

Niniejszy rysunek jest integralną częścią dokumentacji wielobranzowej i należy go rozpatrywać razem z pozostałymi częściami.



LEGENDA:	
	wyburzenia
	przebicia pod instalacje went.
	projektowane nadproża stalowe
	zamurowania, proj. ściany konstr.
	istniejące ściany
	projektowane elementy
	istniejące elementy

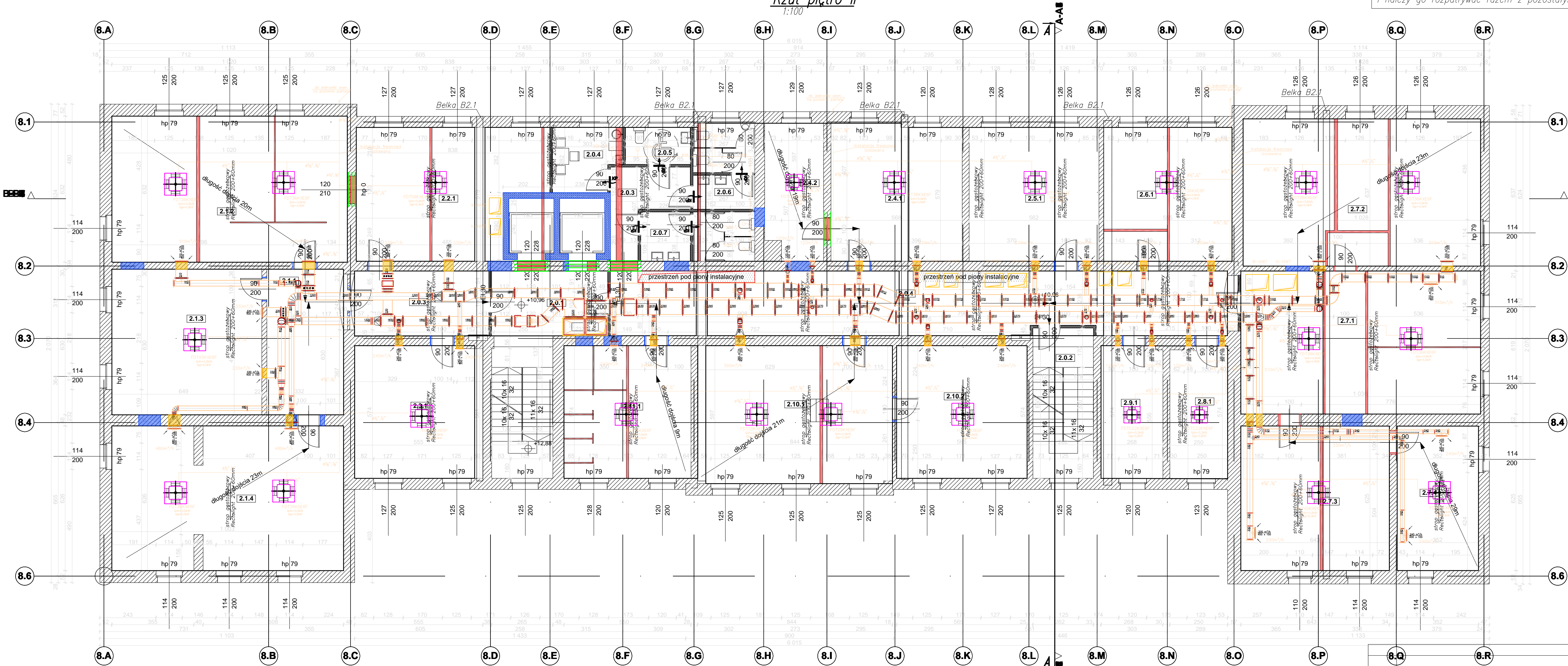
DANE MATERIAŁOWE:	
BETON	wg PN-EN 206-1:2003
-konstrukcyjny	C25/30
KLASA EKSPLOZYCJI	wg PN-EN-1992-1-1:2008
	XC2
WODOSZCZELNOŚĆ	wg PN-88/B-06250
	W8
STAL ZBRĄJENIOWA	wg PN-EN-1992-1-1:2008,
B500SP	wg PN-EN-10080:2007,
OTULINA:	w gruncie 50mm,

UWAGI OGÓLNE:
1. Geometrię oraz lokalizację poszczególnych elementów konstrukcyjnych zweryfikować z rysunkami branży architektonicznej.
2. Budowę realizować w oparciu o projekty wszystkich branż.
3. Przed przebudową wszystkich wymiarów sprawdzić na budowie.
4. Wykonawca zapewni, w każdym momencie montażu, stateczność częściowo zmontowanej konstrukcji.

Index	Przedmiot rewizji	Data	Nazwisko
Biuro projektowe:		Inwestor:	Zamawiający:
		MAKSIMUM Sp. z o.o. HOLDING S.K.A. 40-084 Katowice ul. Opolska 22	FAKTORIA Sp. z o.o. 40-833 Katowice ul. Duleby 5
Grupa Inżynierska Spółka z o.o. ul. Dworcowa 10a, 46-300 Oleśno, office@cipi.pl, +4873471207 www.cipit-pro.pl		Obiekt budowlany: Budynek nr 8 starego dworca w Katowicach obwód: Bogucice-Zawadzkie, k.m. 56, dz. nr 1/6 i 2/6 Jednostka ewidencyjna 246901_1 M. Katowice	
Nazwa zlecenia: Przebudowa z nową konstrukcją szkieletu budynku dworca kolejowego przy ul. Dworcowej 6-8 (stanowiącego inwestycję jako budynek Dworca 8) zlokalizowanego na działce 2/6 z zabudową szkieletu zrealizowaną na działce 1/6		Stadium: Projekt budowlany	
Stanowisko	Specjalność	Nazwisko	Nr uprawnień
Projektant	Konstr.-bud.	mgr inż. Marek Winiarski	OPI/0533/PWOK/09
Sprawdzający	Konstr.-bud.	mgr inż. Rafał Mrozek	OPI/1172/PBKO/15
Opracował	Architektoniczna	inż. arch. Łukasz Sokółowski	05.2017
Data		Podpis	Zlecenie-Nr:
05.2017			15-462-8-2
Skala:		Tytuł rysunku:	
1:100		Budynek nr 8 Rzut piętra I	
Przebudowa z nową konstrukcją szkieletu budynku dworca kolejowego przy ul. Dworcowej 6-8 (stanowiącego inwestycję jako budynek Dworca 8) zlokalizowanego na działce 2/6 z zabudową szkieletu zrealizowaną na działce 1/6		Nr rys.:	
		004	
		Rewizja-Index	
		Format- A2+	

Rzut piętro II
1:100

Niniejszy rysunek jest integralną częścią dokumentacji wielobranzowej i należy go rozpatrywać razem z pozostałymi częściami.



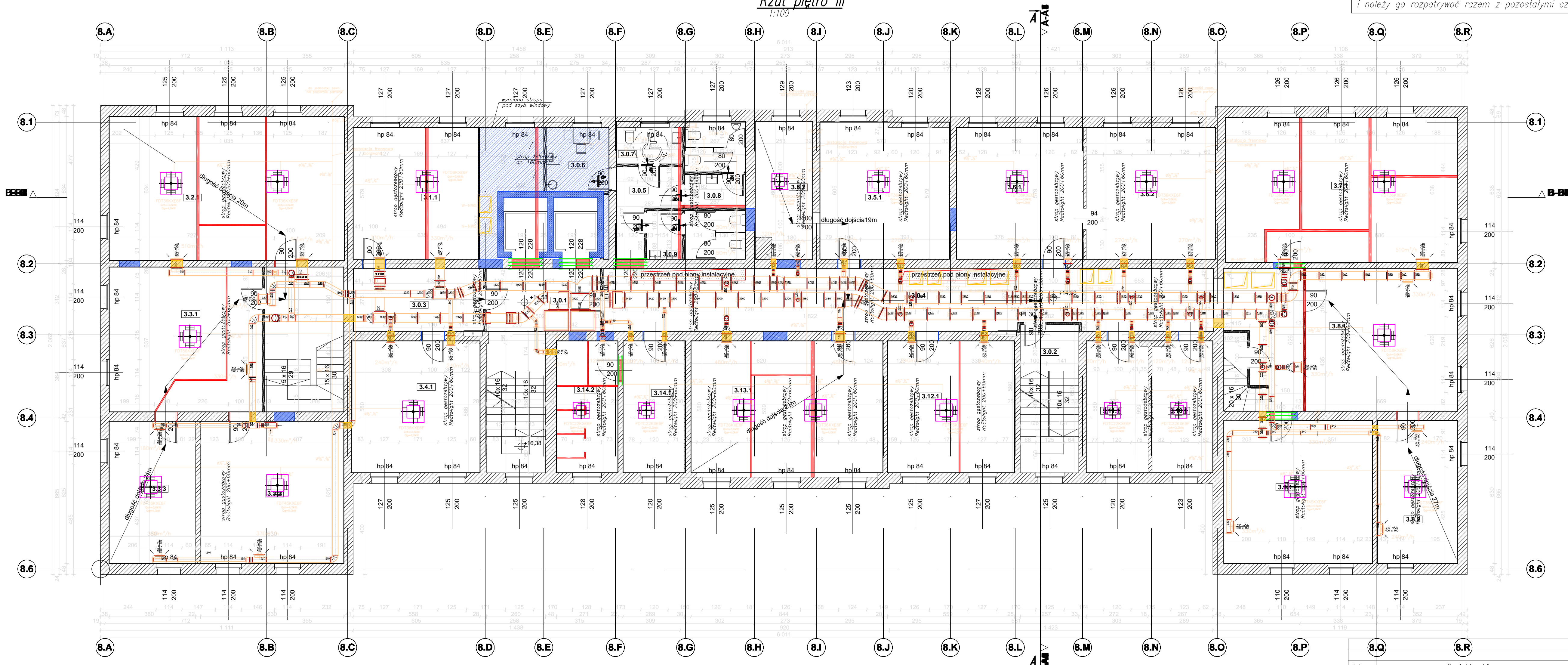
LEGENDA:	
	wyburzenia
	przebicia pod instalacje went.
	projektowane nadproża stalowe
	zamurowania, proj. ściany konstr.
	istniejące ściany
	projektowane elementy
	istniejące elementy





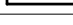


DANE MATERIAŁOWE:	
BETON	wg PN-EN 206-1:2003
-konstrukcyjny	C25/30
KLASA EKSPZYCYJII	wg PN-EN-1992-1-1:2008
	XC2
WODOSZCZELNOŚĆ	wg PN-88/B-06250
	W8
STAL ZBROJENIOWA	wg PN-EN-1992-1-1:2008,
B500SP	wg PN-EN-10080:2007,
OTULINA:	w gruncie 50mm,
UWAGI OGÓLNE:	
1. Geometrię oraz lokalizację poszczególnych elementów konstrukcyjnych zweryfikować z rysunkami branży architektonicznej.	
2. Budowę realizować w oparciu o projekty wszystkich branż.	
3. Przed przebudową wszystkich wymiarów sprawdzić na budowie.	
4. Wykonawca zapewni, w każdym momencie montażu, stateczność częściowo zmontowanej konstrukcji.	

Index		Przedmiot rewizji	Data		Nazwisko
Biuro projektowe:		Inwestor:	Zamawiający:		
		MAKSIMUM Sp. z o.o. HOLDING S.K.A.	FAKTORIA Sp. z o.o.		
Grupa Inżynierska Spółka z o.o.		40-084 Katowice	40-833 Katowice		
ul. Dworcowa 10a, 46-300 Oleśno,		ul. Opolska 22	ul. Duleby 5		
office@cpj.pl, +4875471207		Obiekt budowlany:		Stadium:	
www.consl-pro.pl		Budynek nr 8 starego dworca w Katowicach		Projekt budowlany	
Nazwa zlecenia:		obręb: Bogucice-Zawodzie, k.m. 56, dz. nr 1/6 i 2/6		Zlecenie-Nr:	
Przebudowa z nowym oraz zmianą sposobu użytkowania na funkcję biurowo-handlowo-usługowo-gastrowo-budynku dawnego dworca kolejowego przy ul. Dworcowej 6-8 (stanowiącego inwestycję jako budynek Dworca 8) zlokalizowanego na działce 2/6 z obudową schodów zwracających na działkę 1/6		Jednostka ewidencyjna 246901_1 M. Katowice		15-462-8-2	
Stanowisko	Specjalność	Nazwisko	Nr uprawnień	Data	Podpis
Projektant	Konstr.-bud.	mgr inż. Marek Winiarski	OPI/0533/PWOK/09	05.2017	
Sprawdzający	Konstr.-bud.	mgr inż. Rafał Mrozek	OPI/1172/PBKb/15	05.2017	
Opracował	Architektoniczna	inż. arch. Łukasz Sokółowski		05.2017	
Skala:		Tytuł rysunku:		Nr rys.:	
1:100		Budynek nr 8		005	
		Rzut piętra II		Rewizja-Index	
				Format-	
				A2+	

1:100

Niniejszy rysunek jest integralną częścią dokumentacji wielobranżowej i należy go rozpatrywać razem z pozostałymi częściami.



LEGENDA:	
	<i>wyburzenia</i>
	<i>przebiecia pod instalacje went.</i>
	<i>projektowane nadproża stalowe</i>
	<i>zamurowowania, proj. ściany konstr.</i>
	<i>istniejące ściany</i>
	<i>projektowane elementy</i>
	<i>istniejące elementy</i>

BETON wg PN-EN 206-1:20
-konstrukcyjny

BETON wg PN-EN 206-1:2003
-konstrukcyjny C25/30

KLASA EKSPLOATACJI	wg PN-EN-1992-1-1:2008 XC2
WODOSZCZELNOŚĆ	wg PN-88/B-06250 W8
STAL ZBROJENIOWA B500SP	wg PN-EN-1992-1-1:2008 wg PN-EN-10080:2007,
OTULINA:	w gruncie 50mm,

1. Geometrię oraz lokalizację

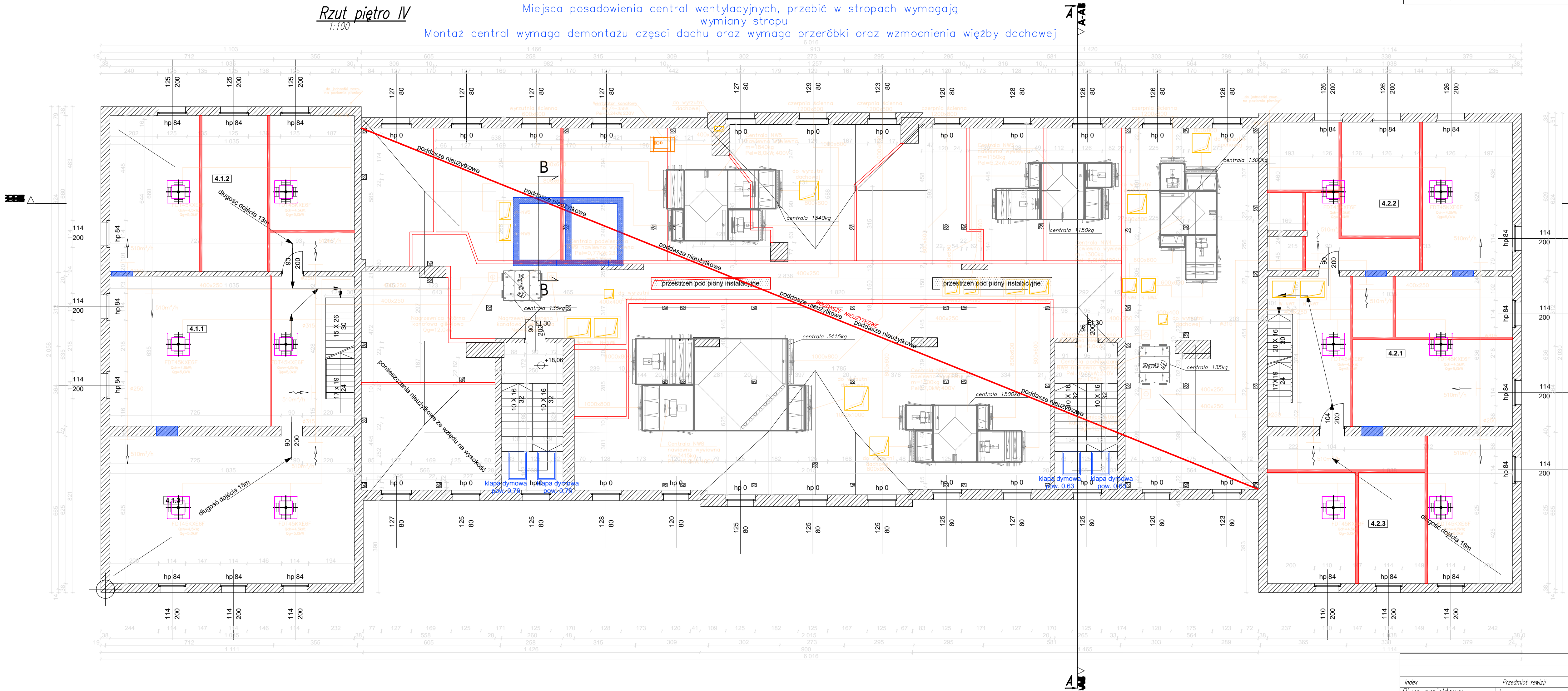
1. Geometrię oraz lokalizację poszczególnych elementów konstrukcyjnych zweryfikować z rysunkami brzozy architektonicznej.
2. Budowę realizować w oparciu o projekty wszystkich brzozy.
3. Przed prefabrykacją wszystkie wymiary sprawdzić na budowie.
4. Wykonawca zapewni, w każdym momencie montażu, stateczność częściowo zmontowanej konstrukcji.

8.Q		8.R					
Index		Przedmiot rewizji		Data		Nazwisko	
Biuro projektowe:		Inwestor:		Zamawiający:			
		MAKSIMUM Sp. z o.o. HOLDING S.K.A. 40-084 Katowice ul. Opolska 22		FAKTORIA Sp. z o.o. 40-833 Katowice ul. Dąbły 5			
		Obiekt budowlany: Budynek nr 8 starego dworca w Katowicach obręb: Bogucice-Zawodzie, k.m. 56, dz. nr 1/6 i 2/6 Jednostka ewidencyjna 246901_1 M. Katowice					
Grupa Inżynierska Spółka z o.o. ul. Dworcowa 10a, 46-300 Oleśno, office@gpm.pl, +48725471207 www.constr-pro.pl							
Nazwa zlecenia: <i>Przebudowa z remontem oraz zmianą sposobu użytkowania na funkcję biurowo-handlowo-usługowo-zastępczożniacze</i> <i>budynku dworca kolejowego przy ul. Dworcowej 6-8 (dotychczasowego inwestycji jako budynek Dworca 8)</i> <i>zrealizowanych na działce 2/6 z dobudową szatniowni zewnętrznych na działce 1/6</i>				Stadium: Projekt budowlany		ISO 128	
Stanowisko	Specjalizacja	Nazwisko	Nr uprawnień	Data	Podpis	Zlecenie-Nr:	
Projektant	Konstr.-bud.	mgr inż. Marek Winiarski	OPL/0533/PWOK/09	05.2017		15-462-8-2	
Sprawdzający	Konstr.-bud.	mgr inż. Rafał Mrozek	OPL/1172/PBK6/15	05.2017			
Opracował	Architektoniczna	inż. arch. Łukasz Sokółowski		05.2017			
						Nr rys.:	
Skala:	Tytuł rysunku:						
	Budynek nr 8						
1:100	Rzut planu III						
						Rewizja-Index	
						Format-	
						42+	

Niniejszy rysunek jest integralną częścią dokumentacji wielobranzowej i należy go rozpatrywać razem z pozostałymi częściami.

Rzut piętro IV
1:100


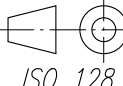
Miejsca posadowienia central wentylacyjnych, przebić w stropach wymagających wymiany stropu
Montaż central wymaga demontażu części dachu oraz wymaga przeróbki oraz wzmocnienia więźby dachowej



LEGENDA:	
	wyburzenia
	przebić pod instalację went.
	projektowane nadproża stalowe
	zamurowania, proj. ściany konstr.
	istniejące ściany
	projektowane elementy
	istniejące elementy

DANE MATERIAŁOWE:	
BETON	wg PN-EN 206-1:2003
-konstrukcyjny	C25/30
KLASA EKSPOZYCJI	wg PN-EN-1992-1-1:2008
	XC2
WODOSZCZELNOŚĆ	wg PN-88/B-06250
	W8
STAL ZBRĄJENIOWA	wg PN-EN-1992-1-1:2008,
B500SP	wg PN-EN-10080:2007,
OTULINA:	w gruncie 50mm,

UWAGI OGÓLNE:
1. Geometrię oraz lokalizację poszczególnych elementów konstrukcyjnych zweryfikować z rysunkami branży architektonicznej.
2. Budowę realizować w oparciu o projekty wszystkich branż.
3. Przed przełamywaniem wszystkich wymiarów sprawdzić na budowie.
4. Wykonawca zapewni, w każdym momencie montażu, stateczność częściowo zmontowanej konstrukcji.

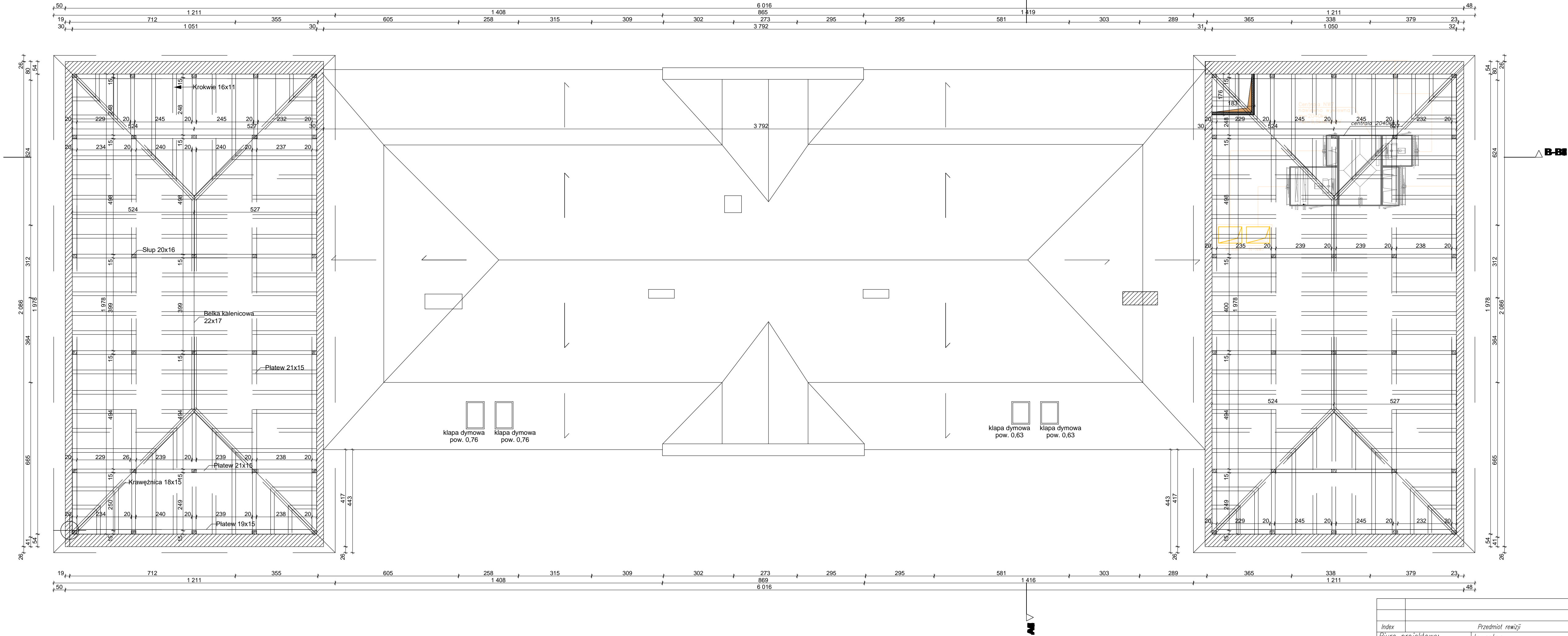
Index	Przedmiot rewizji			Data	Nazwisko	
Biuro projektowe:		Investor:	Zamawiający:			
		MAKSIMUM Sp. z o.o. HOLDING S.K.A. 40-084 Katowice ul. Opolska 22	FAKTORIA Sp. z o.o. 40-833 Katowice ul. Duleby 5			
Grupa Inżynierska Spółka z o.o. ul. Dworcowa 10a, 46-300 Oleśno, office@gpi.pl, +4875471207 www.const-pro.pl		Obiekt budowlany: Budynek nr 8 starego dworca w Katowicach obrzeb: Bogucice-Zawodzie, k.m. 56, dz. nr 1/6 i 2/6 Jednostka ewidencyjna 246901_1 M. Katowice				
Nazwa zlecenia:			Stadium:		 ISO 128	
Przebudowa z nowym oraz zmianą sposobu użytkowania na funkcję biurowo-handlowo-usługowo-gastronomiczną budynku dawnego dworca kolejowego przy ul. Dworcowej 6-8 (szacunkowa inwestycja jako budynek Dworca 8) zlokalizowanego na działce 2/6 z zabudową schodów zwróconych na działkę 1/6			Projekt budowlany			
Stanowisko	Specjalność	Nazwisko	Nr uprawnień	Data	Podpis	Zlecenie-Nr:
Projektant	Konstr.-bud.	mgr inż. Marek Winiarski	OP/0533/PWOK/09	05.2017		15-462-8-2
Sprawdzający	Konstr.-bud.	mgr inż. Rafał Mrozek	OP/1172/PBKO/15	05.2017		
Opracował	Architektoniczna	inż. arch. Łukasz Sokółowski		05.2017		
Skala:						Nr rys.:
1:100	Tytuł rysunku: Budynek nr 8 Rzut piętra IV					<div><div></div><div></div><div></div><div></div><div></div><div></div><div></div><div></div><div></div><div></div><div></div><div></div><div></div><div></div><div></div><div></div><div></div><div></div><div></div><div></div><div></div><div></div><div></div><div></div><div></div><div></div><div></div><div></div><div></div><div></div><div></div><div></div><div></div><div></div><div></div><div></div><div></div><div></div><div></div><div></div><div></div><div></div><div></div><div></div><div></div><div></div><div></div><div></div><div></div><div></div><div></div><div></div><div></div><div></div><div></div><div></div><div></div><div></div><div></div><div></div><div></div><div></div><div></div><div></div><div></div><div></div><div></div><div></div><div></div><div></div><div></div><div></div><div></div><div></div><div></div><div></div><div></div><div></div><div></div><div></div><div></div><div></div><div></div><div></div><div></div><div></div><div></div><div></div><div></div><div></div><div></div><div></div><div></div><div></div><div></div><div></div><div></div><div></div><div></div><div></div><div></div><div></div><div></div><div></div><div></div><div></div><div></div><div></div><div></div><div></div><div></div><div></div><div></div><div></div><div></div><div></div><div></div><div></div><div></div><div></div><div></div><div></div><div></div><div></div><div></div><div></div><div></div><div></div><div></div><div></div><div></div><div></div><div></div><div></div><div></div><div></div><div></div><div></div><div></div><div></div><div></div><div></div><div></div><div></div><div></div><div></div><div></div><div></div><div></div><div></div><div></div><div></div><div></div><div></div><div></div><div></div><div></div><div></div><div></div><div></div><div></div><div></div><div></div><div></div><div></div><div></div><div></div><div></div><div></div><div></div><div></div><div></div><div></div><div></div><div></div><div></div><div></div><div></div><div></div><div></div><div></div><div></div><div></div><div></div><div></div><div></div><div></div><div></div><div></div><div></div><div></div><div></div><div></div><div></div><div></div><div></div><div></div><div></div><div></div><div></div><div></div><div></div><div></div><div></div><div></div><div></div><div></div><div></div><div></div><div></div><div></div><div></div><div></div><div></div><div></div><div></div><div></div><div></div><div></div><div></div><div></div><div></div><div></div><div></div><div></div><div></div><div></div><div></div><div></div><div></div><div></div><div></div><div></div><div></div><div></div><div></div><div></div><div></div><div></div><div></div><div></div><div></div><div></div><div></div><div></div><div></div><div></div><div></div><div></div><div></div><div></div><div></div><div></div><div></div><div></div><div></div><div></div><div></div><div></div><div></div><div></div><div></div><div></div><div></div><div></div><div></div><div></div><div></div><div></div><div></div><div></div><div></div><div></div><div></div><div></div><div></div><div></div><div></div><div></div><div></div><div></div><div></div><div></div><div></div><div></div><div></div><div></div><div></div><div></div><div></div><div></div><div></div><div></div><div></div><div></div><div></div><div></div><div></div><div></div><div></div><div></div><div></div><div></div><div></div><div></div><div></div><div></div><div></div><div></div><div></div><div></div><div></div><div></div><div></div><div></div><div></div><div></div><div></div><div></div><div></div><div></div><div></div><div></div><div></div><div></div><div></div><div></div><div></div><div></div><div></div><div></div><div></div><div></div><div></div><div></div><div></div><div></div><div></div><div></div><div></div><div></div><div></div><div></div><div></div><div></div><div></div><div></div><div></div><div></div><div></div><div></div><div></div><div></div><div></div><div></div><div></div><div></div><div></div><div></div><div></div><div></div><div></div><div></div><div></div><div></div><div></div><div></div><div></div><div></div><div></div><div></div><div></div><div></div><div></div><div></div><div></div><div></div><div></div><div></div><div></div><div></div><div></div><div></div><div></div><div></div><div></div><div></div><div></div><div></div><div></div><div></div><div></div><div></div><div></div><div></div><div></div><div></div><div></div><div></div><div></div><div></div><div></div><div></div><div></div><div></div><div></div><div></div><div></div><div></div><div></div><div></div><div></div><div></div><div></div><div></div><div></div><div></div><div></div><div></div><div></div><div></div><div></div><div></div><div></div><div></div><div></div><div></div><div></div><div></div><div></div><div></div><div></div><div></div><div></div><div></div><div></div><div></div><div></div><div></div><div></div><div></div><div></div><div></div><div></div><div></div><div></div><div></div><div></div><div></div><div></div><div></div><div></div><div></div><div></div><div></div><div></div><div></div><div></div><div></div><div></div><div></div><div></div><div></div><div></div><div></div><div></div><div></div><div></div><div></div><div></div><div></div><div></div><div></div><div></div><div></div><div></div><div></div><div></div><div></div><div></div><div></div><div></div><div></div><div></div><div></div><div></div><div></div><div></div><div></div><div></div><div></div><div></div><div></div><div></div><div></div><div></div><div></div><div></div><div></div><div></div><div></div><div></div><div></div><div></div><div></div><div></div><div></div><div></div><div></div><div></div><div></div><div></div><div></div><div></div><div></div><div></div><div></div><div></div><div></div><div></div><div></div><div></div><div></div><div></div><div></div><div></div><div></div><div></div><div></div><div></div><div></div><div></div><div></div><div></div><div></div><div></div><div></div><div></div><div></div><div></div><div></div><div></div><div></div><div></div><div></div><div></div><div></div><div></div><div></div><div></div><div></div><div></div><div></div><div></div><div></div><div></div><div></div><div></div><div></div><div></div><div></div><div></div><div></div><div></div><div></div><div></div><div></div><div></div><div></div><div></div><div></div><div></div><div></div><div></div><div></div><div></div><div></div><div></div><div></div><div></div><div></div><div></div><div></div><div></div><div></div><div></div><div></div><div></div><div></div><div></div><div></div><div></div><div></div><div></div><div></div><div></div><div></div><div></div><div></div><div></div><div></div><div></div><div></div><div></div><div></div><div></div><div></div><div></div><div></div><div></div><div></div><div></div><div></div><div></div><div></div><div></div><div></div><div></div><div></div><div></div><div></div><div></div><div></div><div></div><div></div><div></div><div></div><div></div><div></div><div></div><div></div><div></div><div></div><div></div><div></div><div></div><div></div><div></div><div></div><div></div><div></div><div></div><div></div><div></div><div></div><div></div><div></div><div></div><div></div><div></div><div></div><div></div><div></div><div></div><div></div><div></div><div></div><div></div><div></div><div></div><div></div><div></div><div></div><div></div><div></div><div></div><div></div><div></div><div></div><div></div><div></div><div></div><div></div><div></div><div></div><div></div><div></div><div></div><div></div><div></div><div></div><div></div><div></div><div></div><div></div><div></div><div></div><div></div><div></div><div></div><div></div><div></div><div></div><div></div><div></div><div></div><div></div><div></div><div></div><div></div><div></div><div></div><div></div><div></div><div></div><div></div><div></div><div></div><div></div><div></div><div></div><div></div><div></div><div></div><div></div><div></div><div></div><div></div><div></div><div></div><div></div><div></div><div></div><div></div><div></div><div></div><div></div><div></div><div></div><div></div><div></div><div></div><div></div><div></div><div></div><div></div><div></div><div></div><div></div><div></div><div></div><div></div><div></div><div></div><div></div><div></div><div></div><div></div><div></div><div></div><div></div><div></div><div></div><div></div><div></div><div></div><div></div><div></div><div></div><div></div><div></div><div></div><div></div><div></div><div></div><div></div><div></div><div></div><div></div><div></div><div></div><div></div><div></div><div></div><div></div><div></div><div></div><div></div><div></div><div></div><div></div><div></div><div></div><div></div><div></div><div></div><div></div><div></div><div></div><div></div><div></div><div></div><div></div><div></div><div></div><div></div><div></div><div></div><div></div><div></div><div></div><div></div><div></div><div></div><div></div><div></div><div></div><div></div><div></div><div></div><div></div><div></div><div></div><div></div><div></div><div></div><div></div><div></div><div></div><div></div><div></div><div></div><div></div><div></div><div></div><div></div><div></div><div></div><div></div><div></div><div></div><div></div><div></div><div></div><div></div><div></div><div></div><div></div><div></div><div></div><div></div><div></div><div></div><div></div><div></div><div></div><div></div><div></div><div></div><div></div><div></div><div></div><div></div><div></div><div></div><div></div><div></div><div></div><div></div><div></div><div></div><div></div><div></div><div></div><div></div><div></div><div></div><div></div><div></div><div></div><div></div><div></div><div></div><div></div><div></div><div></div><div></div><div></div><div></div><div></div><div></div><div></div><div></div><div></div><div></div><div></div><div></div><div></div><div></div><div></div><div></div><div></div><div></div><div></div><div></div><div></div><div></div><div></div><div></div><div></div><div></div><div></div><div></div><div></div><div></div><div></div><div></div><div></div><div></div><div></div><div></div><div></div><div></div><div></div><div></div><div></div><div></div><div></div><div></div><div></div><div></div><div></div><div></div><div></div><div></div><div></div><div></div><div></div><div></div><div></div><div></div><div></div><div></div><div></div><div></div><div></div><div></div><div></div><div></div><div></div><div></div><div></div><div></div><div></div><div></div><div></div><div></div><div></div><div></div><div></div><div></div><div></div><div></div><div></div><div></div><div></div><div></div><div></div><div></div><div></div><div></div><div></div><div></div><div></div><div></div><div></div><div></div><div></div><div></div><div></div><div></div><div></div><div></div><div></div><div></div><div></div><div></div><div></div><div></div><div></div><div></div><div></div><div></div><div></div><div></div><div></div><div></div><div></div><div></div><div></div><div></div><div></div><div></div><div></div><div></div><div></div><div></div><div></div><div></div><div></div><div></div><div></div><div></div><div></div><div></div><div></div><div></div><div></div><div></div><div></div></div>

PRINIA AUTORSKIE ZASTRZEŻENIE-Ustawa z dnia 04.02.1994 r. (Dz.U. 1994, Nr 24 poz. 83)
Powiadzenie we wszelkiej postaci bez pisemnej zgody Autora zastrzeżone. Const-Pro Grupa Inżynierska Spółka z o.o., ul. Dworcowa 10a, 46-300 Oleśno.

Rzut więzby dachowej
1:100

Miejsca posadowienia central wentylacyjnych, przebić w stropach wymagających wymiany stropu
Montaż central wymagających demontażu części dachu oraz wymaga przeróbki oraz wzmocnienia więzby dachowej


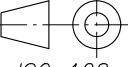
Niniejszy rysunek jest integralną częścią dokumentacji wielobranzowej i należy go rozpatrywać razem z pozostałymi częściami.



LEGENDA:	
	wyburzenia
	przebiecia pod instalacje went.
	projektowane nadproża stalowe
	zamurowania, proj. sciany konstr.
	istniejące sciany
	projektowane elementy
	istniejące elementy

DANE MATERIAŁOWE:	
BETON	wg PN-EN 206-1:2003
-konstrukcyjny	C25/30
KLASA EKSPOZYCJI	wg PN-EN-1992-1-1:2008
	XC2
WODOSZCZELNOŚĆ	wg PN-88/B-06250
	W8
STAL ZBROJENIOWA	wg PN-EN-1992-1-1:2008,
B500SP	wg PN-EN-10080:2007,
OTULINA:	w gruncie 50mm,

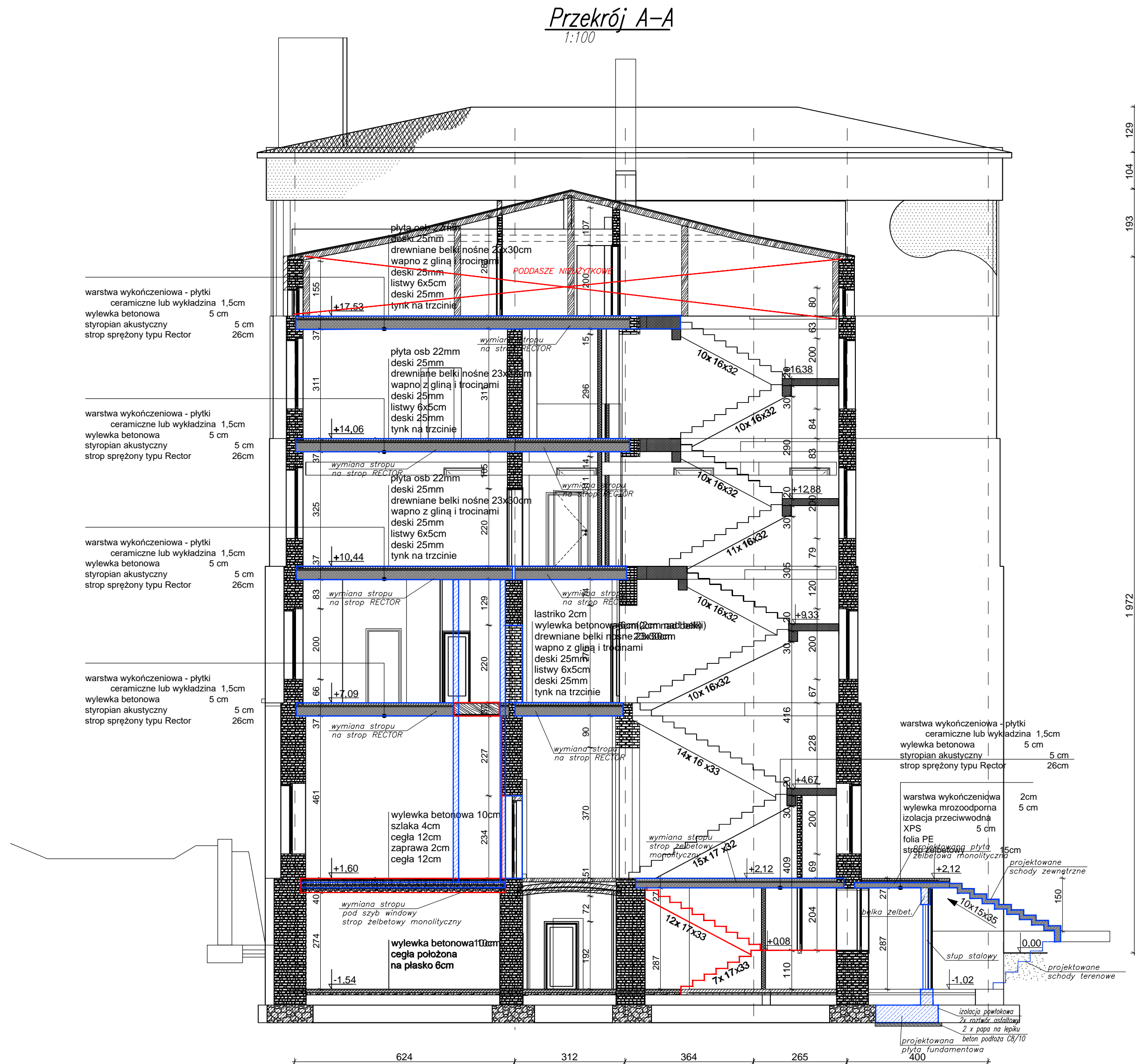
UWAGI OGÓLNE:
1. Geometrię oraz lokalizację poszczególnych elementów konstrukcyjnych zweryfikować z rysunkami branży architektonicznej.
2. Budowę realizować w oparciu o projekty wszystkich branż.
3. Przed prefabrykacją wszystkie wymiary sprawdzić na budowie.
4. Wykonawca zapewni, w każdym momencie montażu, stateczność częściowo zmontowanej konstrukcji.

Index	Przedmiot rewizji	Data	Nazwisko			
Biurowie projektowe:	Inwestor:	Zamawiający:				
	MAKSIMUM Sp. z o.o. HOLDING S.K.A. 40-084 Katowice ul. Opolska 22	FAKTORIA Sp. z o.o. 40-833 Katowice ul. Duleby 5				
Grupa Inżynierska Spółka z o.o. ul. Dworcowa 10a, 46-300 Oleśno, office@gsi.pl, +4873471207 www.const-pro.pl	Obiekt budowlany:	Stadium:				
Nazwa zlecenia:	Budynek nr 8 starego dworca w Katowicach obrzeb: Bogucice-Zawadzkie, k.m. 56, dz. nr 1/6 i 2/6 Jednostka ewidencyjna 246901_1 M. Katowice	 ISO 128				
Przebudowa z nowym oraz zmianą sposobu użytkowania na funkcję biurowo-handlowo-usługowo-gastrowo-usługowo budynku dawnego dworca kolejowego przy ul. Dworcowej 6-8 (zaznaczonego inwestycyjnie jako budynek Dworca 8) zlokalizowanego na działce 2/6 z zabudową schodów zwróconych na działkę 1/6	Projekt budowlany					
Stanowisko	Specjalność	Nazwisko	Nr uprawnień	Data	Podpis	Zlecenie-Nr:
Projektant	Konstr.-bud.	mgr inż. Marek Winiarski	OPI/0533/PWOK/09	05.2017		15-462-8-2
Sprawdzający	Konstr.-bud.	mgr inż. Rafał Mrozek	OPI/1172/PBKb/15	05.2017		
Opracował	Architektoniczna	inż. arch. Łukasz Sokółowski		05.2017		
Nr rys.:						
Skala:	Tytuł rysunku:					
	Budynek nr 8					
	Zrzuć widzący budynek					
1:100	Rewizja-Index					008
Format-						A2+

PRACOWNIA AUTORSKIE ZASTĘPCZYSTWO - Ustawa z dnia 04.02.1994 r. (Dz.U. 1994, Nr 24, poz. 83)
Replacowanie na wszelkie sposoby bez osamotni, proszę Autora zadość uczynić, Const-Pro Główna Inżynierska Spółka z o.o., ul. Dworcowa 10a, 46-300 Oleśno.

PRIMA AUTORSKIE ZASTRZEŻENIE-Ustawa z dnia 04.02.1994 r. (Dz.U. 1994, Nr 24 poz. 83)
Powstałe we wszelkiej postaci bez pozwolenia GOSNET-Pro Grupa Inżynierska Spółka z o.o., ul. Dworcowa 10a, 46-300 Oleśno.

Niniejszy rysunek jest integralną częścią dokumentacji wielobranżowej i należy go rozpatrywać razem z pozostałymi częściami.

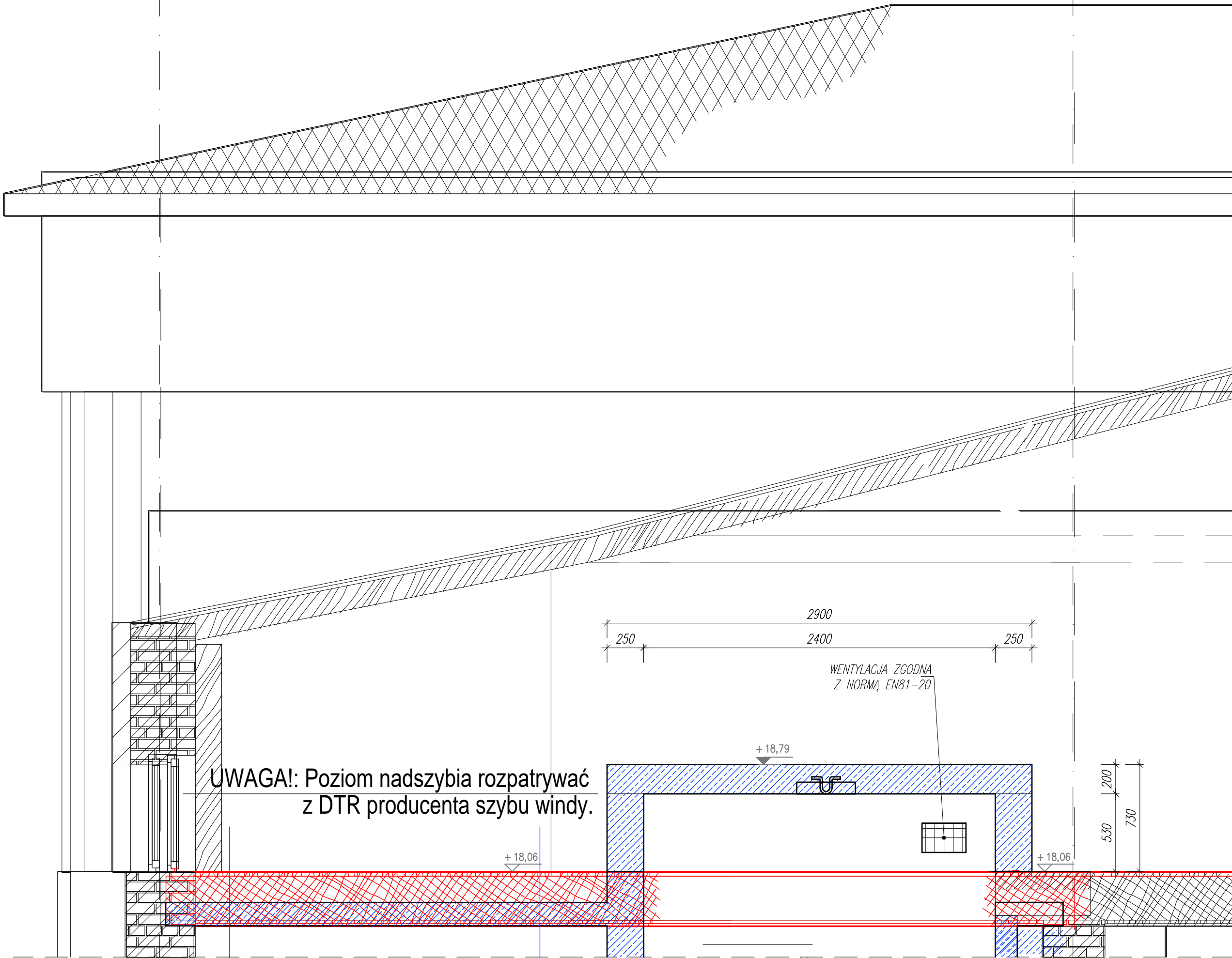
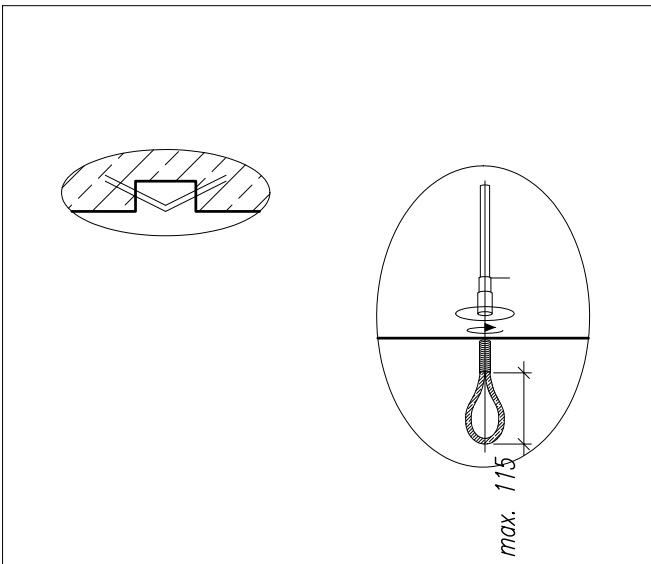


8.1

8.2

Przekrój B-B
1:25

Niniejszy rysunek jest integralną częścią dokumentacji wielobranżowej i należy go rozpatrywać razem z pozostałymi częściami.



UWAGA!: Poziom nadszybia rozpatrywać z DTR producenta szybu windy.

płyta osb 22mm
deski 25mm
drewniane belki nośne23x30cm
wapno z gliną i trocinami
deski 25mm
listwy 6x5cm
deski 25mm
tynk na trzcinie

płyta żelbetowa monolityczna gr.160mm

DANE MATERIAŁOWE:

BETON wg PN-EN 206-1:2003 C25/30
-konstrukcyjny

KLASA EKSPOZYCJI wg PN-EN-1992-1-1:2008 XC2

WODOSZCZELNOŚĆ wg PN-88/B-06250 W8

STAL ZBROJENIOWA wg PN-EN-1992-1-1:2008, B500SP wg PN-EN-10080:2007,

OTULINA: w gruncie 50mm,

UWAGI OGÓLNE:

1. Geometrię oraz lokalizację poszczególnych elementów konstrukcyjnych zweryfikować z rysunkami branży architektonicznej.
2. Budowę realizować w oparciu o projekty wszystkich branż.
3. Przed prefabrykacją wszystkie wymiary sprawdzić na budowie.
4. Wykonawca zapewni, w każdym momencie montażu, stateczność częściowo zmontowanej konstrukcji.

LEGENDA:

	wyburzenia
	przebicia pod instalacje went.
	projektowane nadproża stalowe
	zamurowania, proj. ściany konstr.
	istniejące ściany
	projektowane elementy
	istniejące elementy

Index		Przedmiot rewizji		Data		Nazwisko	
Biuro projektowe:		Inwestor:		Zamawiający:			
		MAKSIMUM Sp. z o.o. HOLDING S.K.A. 40-084 Katowice ul. Opalska 22		FAKTORIA Sp. z o.o. 40-833 Katowice ul. Duleby 5			
Grupa Inżynierska Spółka z o.o. ul. Dworcowa 10a, 46-300 Olesno, office@cpgr.pl, +48775471207 www.const-pro.pl		Obiekt budowlany:		Budynek nr 8 starego dworca w Katowicach obręb: Bogucice-Zawodzie, k.m. 56, dz. nr 1/6 i 2/6 Jednostka ewidencyjna 246901_1 M. Katowice			
Nazwa zlecenia:		Stadium:		Projekt budowlany			
Przebudowa z remontem oraz zmiana sposobu użytkowania na funkcję biurowo-handlowo-usługowo-gastronomiczną budynku dawnego dworca kolejowego przy ul. Dworcowej 6-8 (oznaczonego inwestycyjnie jako budynek Dworca 8) zlokalizowanego na działce 2/6 z dodatków schodów zewnętrznych na działce 1/6							
Stanowisko	Specjalność	Nazwisko	Nr uprawnień	Data	Podpis	Zlecenie-Nr:	
Projektant	Konstr.-bud.	mgr inż. Marek Winiarski	OPL/0533/PWOK/09	05.2017		15-462-8-3	
Sprawdzający	Konstr.-bud.	mgr inż. Rafał Mrozek	OPL/1172/PBKb/15	05.2017			
Opracował	Architektoniczna	inż. arch. Łukasz Sokółowski		05.2017			
Skala:		Tytuł rysunku:				Nr rys.:	
1:25		Budynek nr 8 Nadszybie				010	
						Rewizja-Index	
						Format- A2	