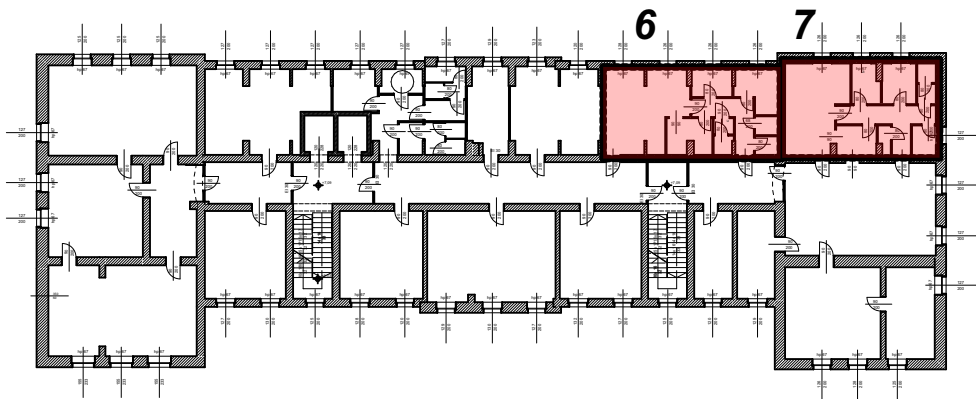


WYKAZ MASZYN, URZĄDZEŃ I NARZĘDZI					
NR POM.	NAZWA POMIESZCZENIA	TEMP. °C	OŚWIETLENIE LX	KROTNOŚĆ WYMIAN	WILGOTNOŚĆ WZGLĘDNA %
0.1.08	SANITARIAT	DO 24	200	MIN 100M³/H	WYNIKOWO
0.1.09	POM. SOCJALNE	DO 24	200	MIN 100M³/H	WYNIKOWO
0.1.11	MAGAZYN/CHŁODNIA	0÷4	120	2W/H	75÷80
0.1.12	ZMYWALNIA	DO 18	300	2W/H	60÷70
0.1.13	KUCHNIA	DO 18	300	3W/H	60÷70



PLAN TECHNOLOGICZNY	
OZN. NA RYS.	WYKAZ WYPOSAŻENIA
C	KOSZ SAMOZAMYKAJĄCY NA RĘCZNIKI JEDNORAZOWE
E	REGAŁ ZE STALI NIERDZIEWNEJ
H	STÓŁ ZE STALI NIERDZIEWNEJ Z OBRZEŻEM
H'	STÓŁ ZE STALI NIERDZIEWNEJ DO ZABUDOWANY (ZMYWARKA)
L	ŁODÓWKA
LJ	ŁODÓWKA NA JAJA
Z	ZESTAW MYJĄCY NAŚCIENNY
ZL	ZLEW
P	PIEC
OK	OKAP ZAMONTOWANY NAD PIECEM
SZ	SZAFKI ODZIEŻOWE DWUCZĘŚCOWE-ODZIEŻ WŁASNA
N	NAŚWIETLACZ DO JAJ
RO	REGAŁ OCIEKOWY NA SPRZĘT UMYTY
U	UMYWALKA
Wi	WIESZAK NA ODZIEŻ WŁASNĄ
Sp	SZAFA NA ŚRODKI PORZĄDKOWE
SZP	SZAFA PRZELOTOWA
ZM	ZMYWARKA GASTRONOMICZNA

uwagi: projekt budowlany służy w szczególności do uzyskania decyzji o pozwoleniu na budowę jakiegokolwiek zmiany w projekcie wymagają zgody projektanta wszystkie elementy konstrukcyjne wykonano zgodnie z projektem konstrukcji instalacje wewnętrzne wykonać zgodnie z projektami branżowymi dokumentację należy traktować łącznie, tzn. wszystkie rysunki + opis wykonać zgodnie ze sztuką budowlaną, obowiązującymi przepisami i wymaganiami producenta w przypadku stwierdzenia jakichkolwiek błędów w dokumentacji należy bezzwłocznie powiadomić projektanta

jednostka projektowa:
FORMA S.C. T.Bilewicz, R. Kuberski
ul. T.Szewczyński 8b
40 - 855 Katowice
dokumentację wykonano przy pomocy programu ArchiCAD, licencja nr 10-6025254
niniejsze opracowanie stanowi dzieło autorskie i podlega ochronie zgodnie z ustawą z dnia 4 lutego 1994 r. o prawie autorskim i prawach pokrewnych, Dziennik Ustaw z 2000 r. Nr 80 poz. 904

adres:
ul.Dworcowa 8 Katowice 40-012

nazwa:
projekt budowlany przebudowy z remontem oraz zmiany sposobu użytkowania na funkcję biurowo-handlowo-usługowo-gastronomiczną budynku dawnego dworca kolejowego przy ul. Dworcowej 8 (oznaczonego inwestycyjnie jako budynek Dworcowa 8) zlokalizowanego na działce 2/6

projektant:
mgr inż.arch.Radosław Kuberski
specjalność: architektoniczna
nr uprawnień: 55/08/SLOKK/II
data: 03.2017
podpis:

opracował:
mgr inż.arch.Katarzyna Hawranek-Jojko
specjalność: architektoniczna
nr uprawnień:
data: 03.2017
podpis:

sprawdzający:
mgr inż.arch.Dominik Karch
specjalność: architektoniczna
nr uprawnień: 5/11/SLOKK
data: 03.2017
podpis:

tytuł:
Piętro - Kuchnia nr 7

nr rys:
03.9